

SEPTEMBER / SEPTEMBRE 2020



COHORT CONCEPT
CONCEPT DE COHORTE

- **Presentation both in English and French**
- **Webinar recorded (*available on Dailymotion*)**
- **All participants will be muted**
- **For question please use the chat**
- **Question asked in the chat should be addressed to everyone**
- **Presentation available on the Judo Canada website**

- **Présentation en anglais et en français**
- **Webinaire enregistré (*disponible sur Dailymotion*)**
- **Tous les participants auront le son coupé**
- **Pour toutes questions, veuillez utiliser le chat**
- **Les questions posées dans le chat devront être adressée à tout le monde**
- **Présentation disponible sur le site de Judo Canada**

Outline/ Sommaire

WHAT? / QU'EST-CE QUE?

WHY? / POURQUOI?

WHEN? / QUAND?

COMMUNICATION PLAN DE COMMUNICATION

HOW? / COMMENT?

INTERACTION POSSIBLE

EXAMPLE / EXEMPLE



A cohort is a small group whose members – always the same people – do not always maintain 2 metres apart.



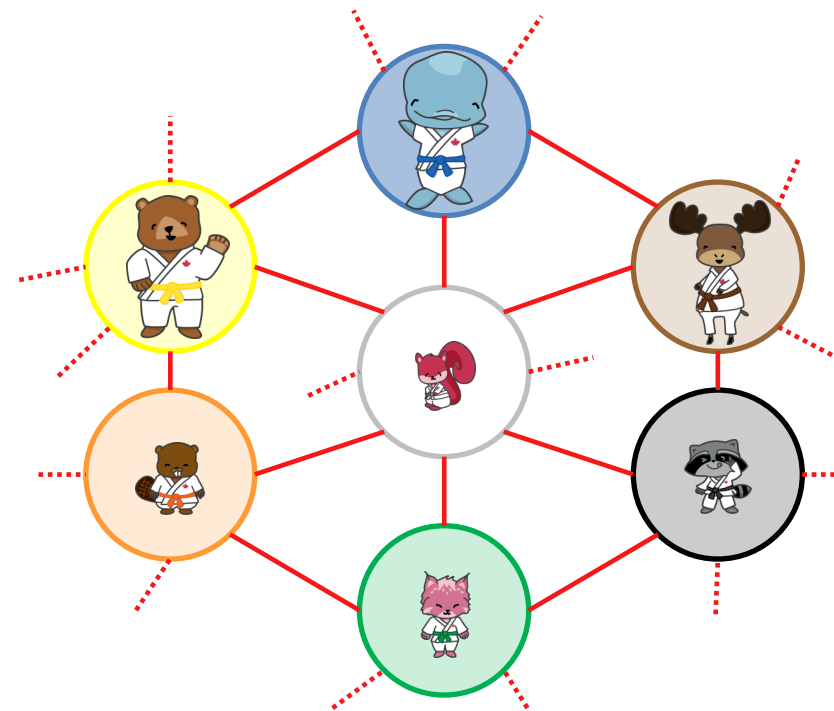
Une cohorte est un petit groupe dont les membres – toujours les mêmes personnes – ne se maintiennent pas toujours à 2 mètres les uns des autres.

COHORT / COHORTE

Why? / pourquoi?



1. Limit the spread / Limite la propagation



3. Encourages social interaction /
Encourage l'interaction sociale



2. Better tracking / Meilleur suivi

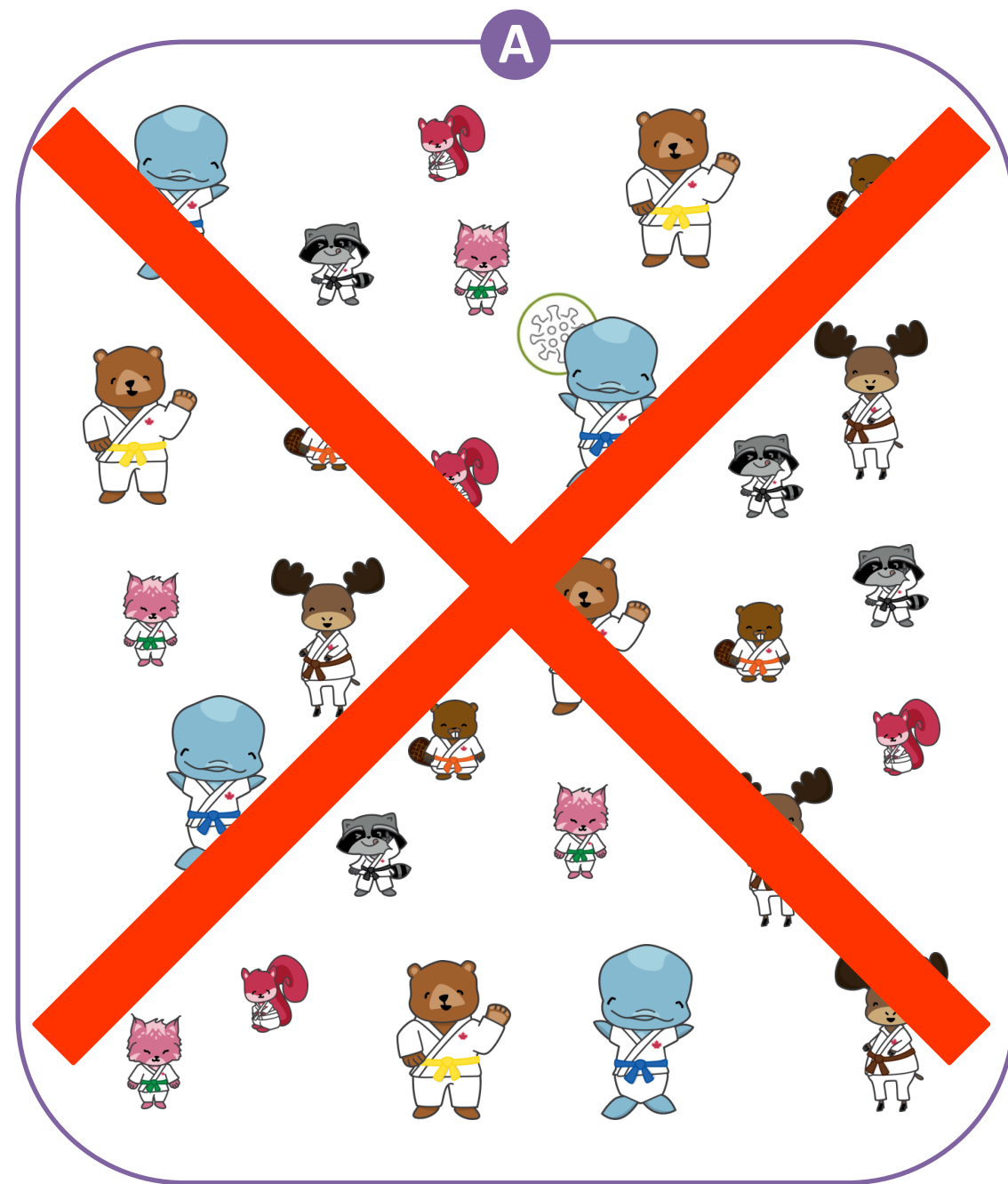


Decreases opportunities of being exposed while having the possibility of social interaction /
Diminue les chances d'être exposé tout en donnant la possibilité d'une interaction sociale

COHORT / COHORTE Why? / Pourquoi?



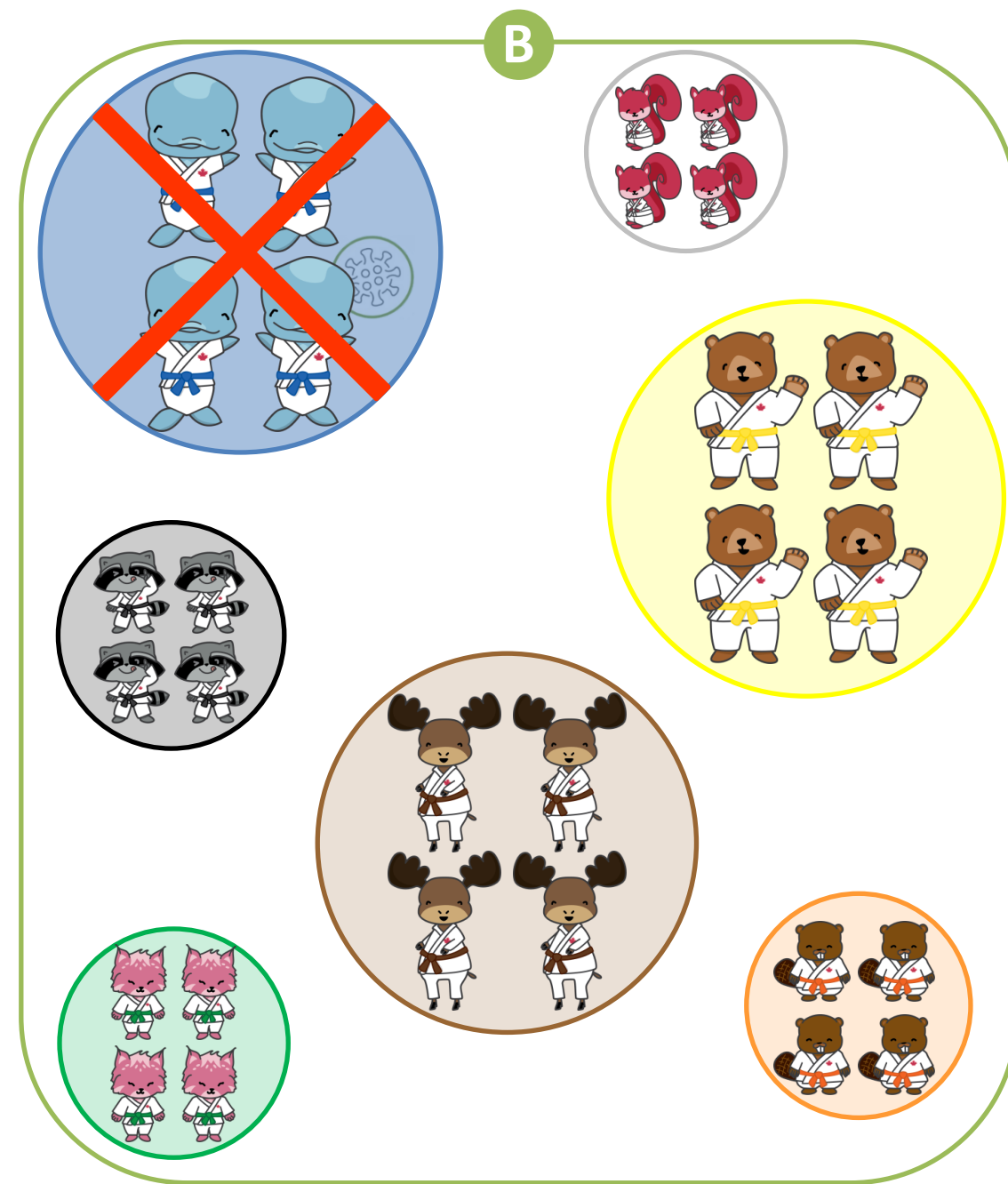
➔ Avoid unnecessary exposure & quarantine / Évitez des expositions & quarantaines inutiles



Cohort : NO
Cohorte : NON

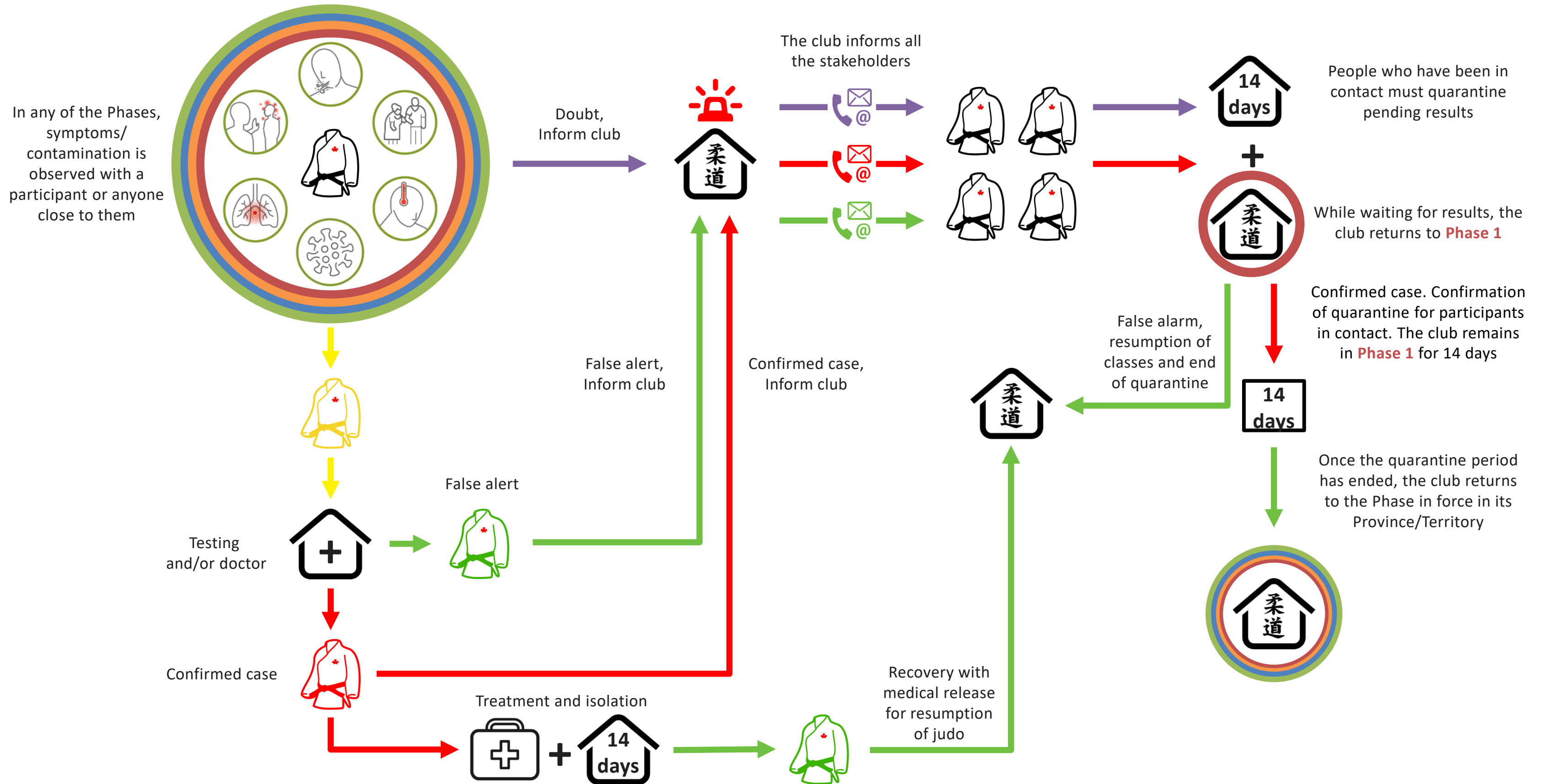


A = B = 28 judokas

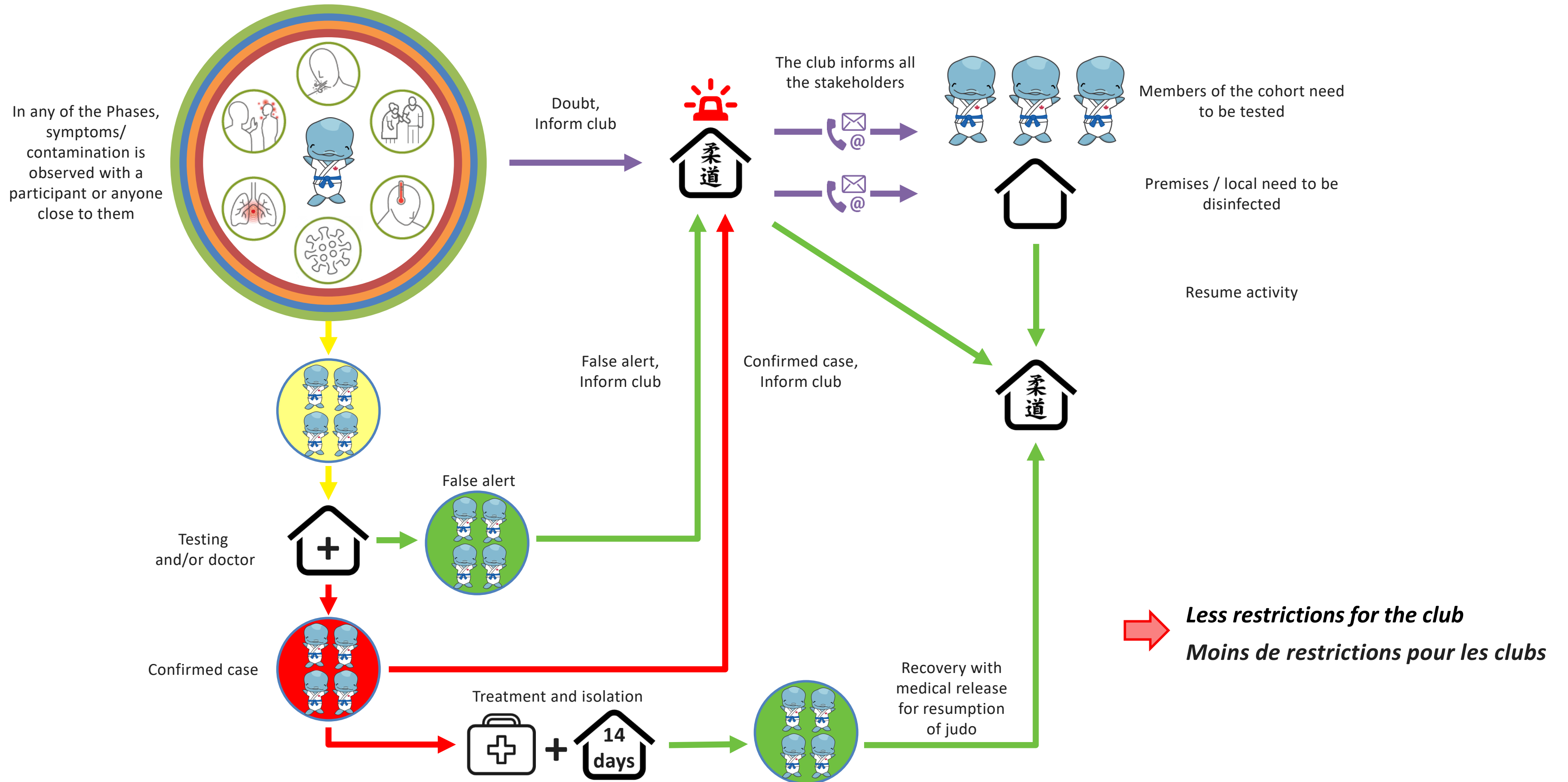


Cohort : YES
Cohorte : OUI

Communication Plan de communication

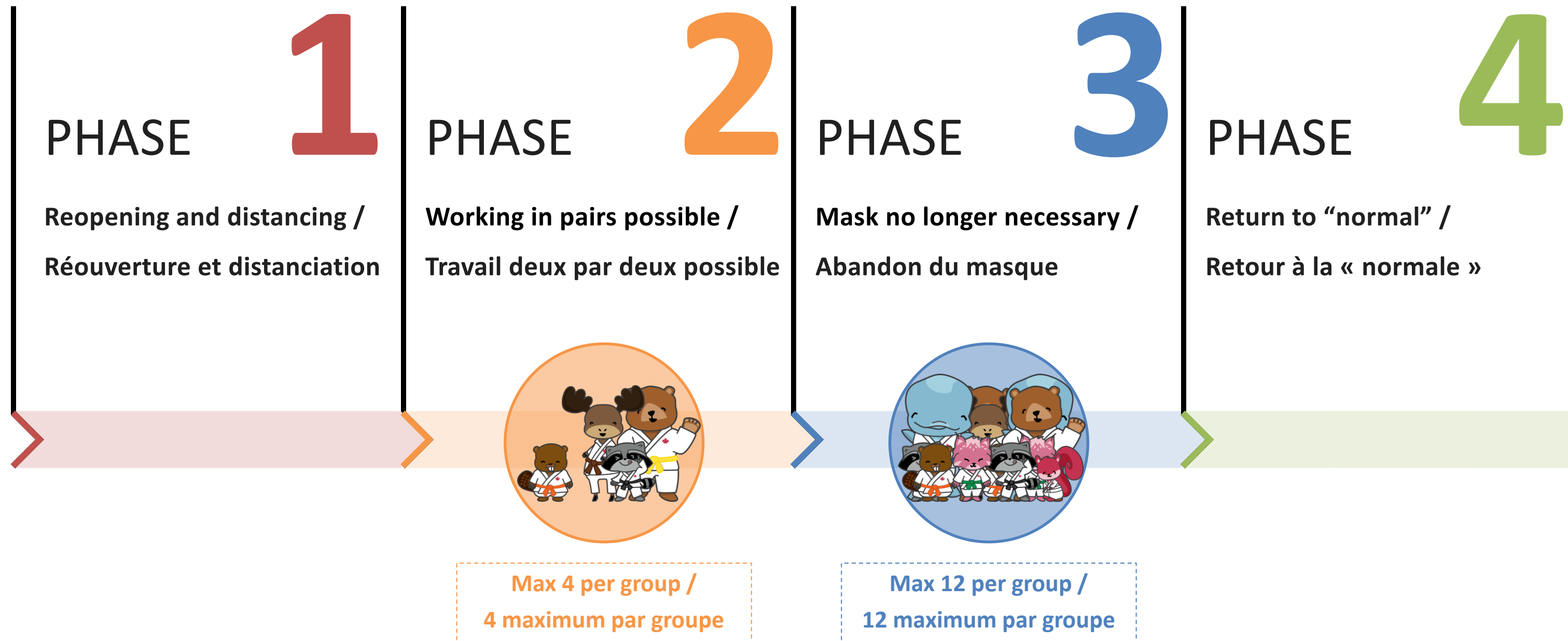


Communication Plan de communication



COHORT / COHORTE

When ? / Quand?



Note that this cohort concept and its requirements are only proposals
Notez que ce concept de cohorte et ses exigences ne sont que des propositions.



COHORT / COHORTE

How? / Comment?



– Include people:

- That regularly spend the longest amounts of time together
- Have the closest physical contact
- Who are part of a daily or regular routines

– Inclure les personnes :

- Qui passent régulièrement le plus de temps ensemble
- Qui ont le plus proche contact physique
- Qui font partie d'une routine quotidienne ou régulière

– Belong as much as possible to only one cohort

– Appartenir autant que possible à une seule cohorte

– Limit the interactions with people outside of the cohort

– Limiter les interactions avec les personnes extérieures à la cohorte

– When interacting with individuals outside of your cohort:

– Lorsqu'il y a interaction avec des personnes en dehors de la même cohorte:

- Maintain a distance of 2 metres
- Wear a mask when the 2 metres distance cannot be maintained.

- Maintenir une distance de 2 mètres
- Porter un masque lorsque la distance de 2 mètres ne peut pas être maintenue.

COHORT / COHORTE

Interaction possible



– Remain with your current core group/cohort as much as possible

– Think carefully before expanding your core cohort

– Get agreement and commitment from everyone to keep the core cohort safe

– Limit the total number of other cohort groups to which you and the members of your core cohort belong:

- Changing your daily routines
- Reducing the number of groups you join.

– Rester avec votre groupe/cohorte actuel autant que possible

– Bien réfléchir avant d'élargir votre cohorte principale

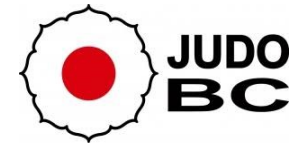
– Obtenir l'accord et l'engagement de tous pour assurer la sécurité de la cohorte principale

– Limiter le nombre total d'autres groupes de cohortes auxquels vous et les membres de votre cohorte principale appartenez:

- Changer vos routines quotidiennes
- Réduire le nombre de groupes que vous rejoignez.

COHORT / COHORTE

Example / Exemple



	Alberta	British Columbia	Quebec
Start	June 15 th	September 1 st	September 2 nd
Size of cohort	50 persons max	10 persons max	4 persons max
Within cohort	Always the same person	Always the same person	Always the same person
Duration	Until a return to normal phase	<i>n.s.</i>	6 consecutive weeks
Mask during training	Not required	Depends on club	Yes, when possible
Respect prevention instructions	Yes	Yes	Yes
Trainings	Staggered times between trainings of cohorts	Cohorts allowed in same training with 2m between. 50 pers. max.	Cohorts allowed in same training with 2m between
Designated area	No	minimum 16m ²	<12y: 16m ² and >=12y: 20m ²
Multi cohort	Identification + Isolation training	2 weeks of individual training	<i>n.s.</i>
Coach/Instructor	If contact with multiple cohort = 2 metres with all participants	Mask at all time	Mask at all time
Parents/Spectators	2 metres with all participants	Not allowed in the dojo	Mask and 1.5m between

QUESTIONS?



WEBINARS

Soon /
Prochainement

- **24/09**
Judo club promotion /
Promotion d'un club de judo
- **TBD / AD**
New concussion protocol /
Nouveau protocole de commotion
- ...

JUDO CANADA

INS-Q – Att: Judo Canada
4141 avenue Pierre-De Coubertin
Montréal, QC
H1V 3N7

Telephone: 514-255-JUDO (5836)

Email: info@judocanada.org

Contacts

Thank you!
Merci!